

学校だより



平成30年度 第25号

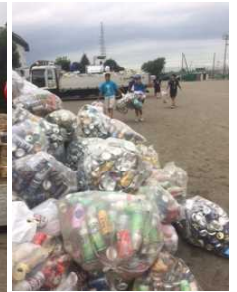
下野市立南河内中学校
発行者 日下田 英彦
H30.9.10

9月の俳句 青空を消してはひろげ野分雲

稲畑 汀子

1 地区部会役員の皆さん、廃品回収お世話になりました 父親委員会の皆さん、環境整備部の皆さん、ありがとうございました

9月8日（土）に行われました廃品回収では、保護者の皆さん、地域の方々の協力があり、驚くほどの量の段ボールや古新聞・雑誌、アルミ缶などが集まりました。父親委員会の皆さんの早朝からの除草剤散布や環境整備部の皆さんの校内除草についても本当にありがとうございました。また、本校の生徒達はとてもよく働き、奉仕の気持ちがあり体を動かすことを嫌がりません。ご家庭での指導のおかげだと思います。当日の様子を写真で紹介いたします。



2 校舎西側の大規模改修による備品移動を行いました

昨年度に引き続き、8月31日（金）を登校日とし、午前中に大規模改修のために移動させた備品等の再移動を行いました。9月3日からの前期の再開に向けて、授業がスムーズに行えるようにするためのものです。多くの生徒が早めに登校して、きれいになった校舎を喜んでいました。机・椅子の移動や教室内の環境整備なども笑顔で、一生懸命に取り組んでいました。また、9月3日（月）から、授業が始まりましたが、欠席も少なく落ち着いて授業に臨んでいました。



3 全国学力・学習状況調査（3年）、とちぎっ子学習状況調査（2年）の結果をお知らせします。

4月17日に、3年生が全国学力・学習状況調査を、2年生がとちぎっ子学習状況調査を実施しました。8月末に新聞等でその結果が公表され、各学校にも結果が送られてきました。生徒の皆さんにも個人の結果を返却しましたが、学校としての結果をお知らせします。また、この結果を学校としてより詳細に分析し、今後の学習指導に役立てていきます。生徒のみなさんも、各自の結果を活用し、自己の向上に役立ててほしいと思います。

全国・栃木県との平均正答率との比較

記号の意味	◎	大きく上回っている（5ポイント以上）
	○	上回っている（1ポイント以上、5ポイント未満）
	—	同じ（プラスマイナス1ポイント未満）
	▽	下回っている（1ポイント以上、5ポイント未満）
	▼	大きく下回っている（5ポイント以上）

全国学力学習状況調査（3年生）

国語A 主として知識	国語B 主として活用	数学A 主として知識	数学B 主として活用	理科
▽	▽	▽	▽	▽

とちぎっ子学習状況調査（2年生）

国語	社会	数学	理科	英語
▽	▽	▽	▽	▽

全体の結果よりわかるように、本校の生徒3年生は全国・栃木県の平均と比べて、国語・数学の知識・活用、及び理科で少し下回っている状態です。

2年生も全教科で栃木県の平均を下回っていますが、あとわずかで県の平均という教科が複数あります。

また、学習状況調査質問紙から見られる3年生の傾向は全体としてよい項目が多くありましたので、学校では、そのよさをのびしながら、各教科や領域や分野で落ち込んでいる所の対策を取ります。ご家庭では、生徒自身が課題としてあげている計画的な家庭学習について、もう一度話し合われてはいかがでしょうか。

○生徒の質問紙による調査から 全国の平均よりも良い傾向が見られる項目

- 自分にはよいところがあると思う
- 先生は自分のよいところを認めてくれると思う
- 将来の夢や目標をもっている
- いじめはどんな理由があってもいけない
- 毎日、同じくらいの時刻に寝起きしている
- 家で学校の授業の予習・復習をしている
- 進んで地域の行事に参加している
- 数学の勉強が好きである 内容がよくわかる



●生徒の質問紙による調査から 全国の平均よりも悪い傾向が見られる項目 同等程度である項目

- ×規則、約束を守っている
- ×家で計画を立てて勉強している
- ▽新聞を読んでいる
- ▽人の役に立つ人間になりたいと思う
- ▽公式やきまりを習うとき、根拠を理解するようにしている
- ▽将来、理科や科学技術に関係する職業に就きたいと思う

