

11月 としょかんだより



よしだにししょうがっこうとしょしつ
吉田西小学校図書室

令和元年11月号



1日ごとに気温が下がっていき、冬のはじまりを感じる季節。11月のことを古いよび方で「霜月」といいます。このころより日本列島の北のほうから寒気が南下してきて、霜がおりようになるのだそうです。「霜月」というよび方は季節の移り変わりをしっかり観察していた昔の人の経験に基づいたものなのですね。～新きょうはなんの日？11月12月 次山信夫監修 ポプラ社 参照～
読書をするのにもぴったりの季節です。今月も図書室で本をたくさん借りてくださいね。

今月のおすすめの本 新着図書より

「落ち葉のふしぎ図鑑」

盛口満 少年写真新聞社

落ち葉は同じ木の落ち葉でも大きさも形も色づきもみかけはいろいろです。

この本を開いてふしぎな落ち葉の世界をのぞいてみてください。



「ありがとう」



いもとようこ 至光社

どんぐりの山へでかけたリスのおやこ。だいすきなどんぐりをあつめて、おいしくいただきます。でも、そのどんぐりって、ずっとむかしにだれがうえたものなのかな？

「パペット探偵団におまかせ！」

如月かずさ 偕成社

ごく普通の小学生シュンがであつたのは、内気な転校生ドイルとふしぎな力を持つ3体のパペット人形だった。パペット探偵団は無事事件を解決できるか！！

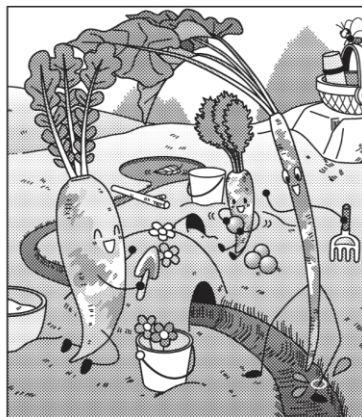
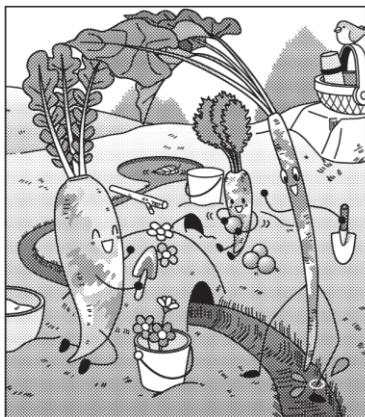


お話し まちがい探し

にんじんだいこんごぼう

どろ遊びでまっ黒になった、にんじんとだいこんとごぼうが、お風呂に入ることになり……。

下の2枚のイラストには5つのまちがいがあります。いくつ見つけられるかな？



どくしょビンゴはクリアできたかな??

おすすめの本どくしょビンゴは進んでいますか？

おすすめの本ビンゴ、さらにビンゴ2（分類ビンゴ）をクリアした人もいます。

まだ進んでいない人はぜひおすすめの本も読んでみましょう。自分が知らなかった新しい世界に出会えるかもしれませんよ。



小学校図書館ニュース付録 2019年10月28日号「にんじんだいこんごぼう」より
答えは図書室カウンター前にあります。見に来てね。