

# 入学・進級おめでとございます

初々しい1年生を迎えて新年度がはじまりました。在校生は学年があがり、また一歩大人になった実感がわいていることと思います。今年1年、心と体の健康を大切に過ごせるといいですね。

保護者の皆様、ほけんだよりでは保健に関する情報や、大切なお知らせを載せていきます。お子様と一緒にご一読ください。

## ★4月の保健目標★

じぶん からだ  
自分の体を知ろう

### こんなときは、保健室に来てください

学校でけがをしたり、体調が悪くなった。

からだや心について知りたい。

悩みことや話したいことがある。

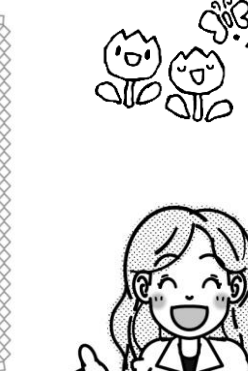


### 保健室に来たときは...

自分の「どこが」「いつから」「どんな具合なのか」話してください。

転んだときは、傷口を水で洗ってきましょう。

具合の悪い人もいますので静かにしましょう。



☀️ 保健室に入るときは「失礼します」、出るときは「ありがとうございました」



## 4月のカレンダー

日	月	火	水	木	金	土
	1	2	3	4	5	
	8	9	10	11 身体計測 視力検査 4~6年	12 身体計測 視力検査 1~3年	
	15	16 聴力検査 1,2年	17	18	19 聴力検査 3,5年	
	22	23	24 歯科検診	25 尿検査	26	

髪を高い位置で結ばない

朝、歯みがきを忘れずに

朝、尿採取を忘れずに

- \* 学校で行われる健康診断は、スクリーニングです。病気の有無を見つけ、医療機関で詳しく検査し、治療を行うためのものです。学校から治療勧告があっても、必ず病気があるということではありません。「異常なし」と診断されることもありますので、御理解をお願いします。
- \* 検診・検査が済んだ項目から「受診のお知らせ」を配付しますので、受診後、「報告書」を担任に提出してください。

★色覚検査について★  
色覚検査は学校保健法が改正され、健康診断の項目から削除されましたが、お子様の見え方の特性について知っておきたいという方には学校で検査を行うことができます。御希望の方は担任を通じてお申し出ください。学校での検査で要精検となった場合は、専門医の受診をお勧めします。

よろしくお願ひします

昨年度に引き続き、お世話になります。  
養護助教諭の 福田 桜子 です。  
何かあったら保健室に声をかけてください。

## 学校医の先生方

学校医 荒井博義先生 (南河内診療所)

学校医 富山 剛先生 (あんずの森クリニック)

学校歯科医 野口 徹先生 (野口歯科クリニック)

耳鼻科医 藤本泰幸先生 (ふじもとクリニック)

眼科医 山口康三先生 (回生眼科)

学校薬剤師 伊沢 泰直先生 (石橋調剤薬局)

