

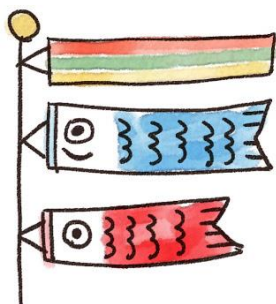


# きらきら

5月号  
平成31年4月26日

## 1か月がたちました。

新緑が美しい季節となりました。新年度が始まって様々な行事が続いた4月でしたが、新入生を迎え、2年生としての自覚も出てきた子どもたちです。学習も、少しずつ軌道に乗り始めました。新たな目標をもったこの時期に、落ち着いて学習に取り組ませていきたいと思いますので、御家庭でも家庭学習等の確認をよろしくお願ひします。



### ■ 5月の行事予定 ■

日	月	火	水	木	金	土
			1 天皇の即位の日	2 国民の休日	3 憲法記念日	4 みどりの日
5 こどもの日	6 振替休日	7	8	9 耳鼻科検診	10 避難訓練(業間) 学校集金日	11
12	13 集会: 校長先生の話	14 1年生を迎える会(3校時)	15 JTE 	16 ゆ: なかよし班 顔合わせ	17	18
19	20 保護者ボランティア打合せ	21 眼科検診	22 新体力テスト ゆ: 学年裁量	23	24 遠足 	25
26	27	28	29 読み語り ゆ: 奉仕活動	30	31	

### ■ 学習予定 ■

国語 たんぼぼのちえ かん字のひろば かんさつ名人になろう  
算数 たし算 ひき算 長さ(1)  
生活 どきどきわくわくまちたんけん やさいをそだてよう  
音楽 ことばでリズム たのしくドレミ  
図工 えのぐじま どうぶつさんといっしょに  
体育 走の運動 鬼遊び ポール投げゲーム



### お知らせとお願い

#### ■ 授業参観、PTA総会、学年部会、そして家庭訪問・・・お世話になりました ■

4月17日(水)は、お忙しいところ、PTA総会、授業参観、学年部会へ御参加いただき、ありがとうございました。また、家庭訪問でもお世話になりました。今回聞かせていただいたお話を、今後の支援や指導に生かしていきたいと思ひます。

#### ■ 下校について ■

新しい下校班編成をし、5月7日(火)に、はじめての1・2年生下校をします。子どもたちだけで安全に注意して帰れるようになることが理想ですが、不安な点もありますので、お時間の都合が付く方は、通学路の途中までで結構ですので、見守っていただけますよう、ご協力お願ひします。

#### ■ 野菜の苗(生活科)の準備について ■

生活科の学習で花壇、または昨年使用した植木鉢を利用して、夏野菜を育て、観察する学習をします。授業中に、何を育てたいか話し合いますが、御家庭でもお子さんと相談して、苗(植木鉢)を5/7(火)8(水)のいずれかの日に持たせてください。

- ①地植えにするオクラ、なす、枝豆、ピーマン、きゅうり、ズッキーニなどの苗
- ②植木鉢に植えるミニトマトの苗 【苗植え: 5/8(水) 予定】

(ミニトマトは、夏休み中に御家庭へ一度持ち帰りとなります。地植えのものは、適宜、来校して、水やり・収穫をしていただくこととなりますので、その点も考慮して、苗の種類を選定していただければと思ひます。なお、枝豆の場合は一気に収穫をしてしまうので、収穫後別の苗を持ってきていただく場合があります。)

#### ■ 遠足について ■

5月24日(金)は2年生の遠足になります。場所は、宇都宮動物園です。詳しい日程については、先日プリントでお知らせしました。よろしくお願ひします。

#### 道徳コーナー

## ぽかぽか

生活科では、1年生に学校案内をしました。子どもたちはとてもはりきってインタビューや掲示物の準備をしている姿がみられました。学校案内やあさがおの種をプレゼントし、1年生に優しくしたい気持ちや2年生としての意欲が育ってきています。このコーナーでは、今年度も子どもたちのよさや、ご家庭と連携して伸ばしていきたい点などについて、お伝えしていきたいと思ひます。